



Boole Server™

Die Security Plattform für die gemeinsame Benutzung von sensitiven Daten und vertraulichen Informationen (File/Dokumenten Sharing).

Boole Server ist eine Software, die entwickelt wurde, um vertrauliche Dateien zu schützen und ihre direkte und kontrollierte gemeinsame Benutzung mit Arbeitsgruppen, Mitarbeitern und Kunden zu erlauben.

Die Dateien, die mit Boole Server gespeichert und übertragen werden, sind gegen alle Diebstahlversuche oder unberechtigten Zugriff geschützt; nur autorisierte Personen können auf die Dateien, die sie für die gemeinsame Benutzung erhalten haben, zugreifen, sie benutzen, anzeigen oder bearbeiten.

Boole Server ist das umfassende Schutzsystem, um die unerlaubte Benutzung von vertraulichen Dateien von unbefugtem Personal, Lieferanten und Benutzern zu unterbinden.



Heutzutage ist es leichter als je zuvor, die Kontrolle über vertrauliche Dokumente zu verlieren, die ohne Schutz gedruckt, kopiert oder zu Wettbewerbern oder Pressestellen verschickt werden können.

Oft können Mitarbeiter ihre Dokumente behalten und benutzen, selbst wenn sie nicht länger in der Firma arbeiten. Mit Boole Server sind alle Dokumente und Daten jederzeit geschützt und unter Kontrolle.

Boole Server bietet:

- Schutz von vertraulichen Unternehmensdateien.
- Sofortige und kontrolliertes Sharing von Daten mit Arbeitsgruppen, Mitarbeitern oder Kunden, selbst via Email.
- Volle Integrierbarkeit mit den meisten Applikationen (z.B. Microsoft Office, Microsoft Outlook, Microsoft Sharepoint).
- Konstante Protokollierung von allen Zugriffen und der Benutzung der verschlüsselten Dateien.
- Flexible Anpassung an die unterschiedlichsten Bedürfnisse von kleinen Firmen bis hin zu multinationalen Unternehmen mit komplexen Strukturen. Boole Server kann in unzähligen Bereichen angewendet werden.
- Kompatibel mit allen Geräten (Tablets, Smartphones, Laptops) für das sichere Sharing von Dateien.



DIE 5 GARANTIE, DIE NUR BOOLE SERVER LIEFERN KANN



ABSOLUTER SCHUTZ

Geht über die traditionellen Sicherheitsmaßnahmen für den Datenschutz hinaus, um die höchste Sicherheitsebene zu gewährleisten.



STÄNDIGE VERSCHLÜSSELUNG

Permanenter Schutz, auch während die mit Boole Server vorher geschützten Dokumente gelesen und bearbeitet werden.



JEDERZEIT ZUGÄNLICHE DATEN

Web Interface, durch das auf die geschützten Daten überall und zu jeder Zeit - auch mit mobilen Geräten - zugegriffen werden kann.



STÄNDIGE KONTROLLE

Ein Auditing System auf dem neuesten Stand protokolliert ständig die Aktivitäten, die je Dokument und vom einzelnen Benutzer durchgeführt werden.



SICHERES SHARING

Unterschiedlichste Zugriffsberechtigungen entscheiden sorgfältig darüber, welche Aktivitäten ein Benutzer an einem geschützten Dokument durchführen darf oder nicht.



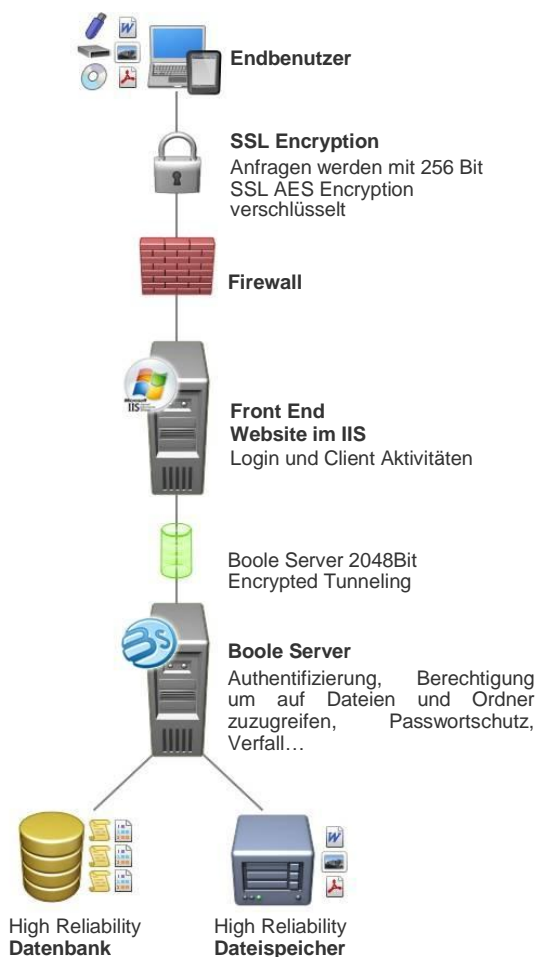
Der Diebstahl und die unberechtigte Benutzung von Informationen, entweder strategische oder vertrauliche, sind heutzutage Vorgänge, die man sorgsam bedenken muss und auch wissen muss, wie diese Probleme anzupacken sind.

Umfragen auf internationaler Ebene zeigen, dass nur Organisationen und Unternehmen von Datendiebstählen oder undichte Stellen geschädigt worden sind, dazu neigen, umfassende **Sicherheitsrichtlinien** zu implementieren (IT-Plattformen, Technologien, Mitarbeiterweisung); während alle anderen Unternehmen sich selbst immun gegenüber diesem Problem betrachten.

Das Konzept von Perimeter Sicherheit (Firewalls, Antivirus Software, etc.) ist überholt, da **missbräuchliche Benutzung und Diebstahl von Daten** statistisch **innerhalb des Unternehmens passieren**: daher ist das, was geschützt werden muss, der Inhalt von vertraulichen Dokumenten.

Wie es funktioniert

Die Boole Server Architektur verschlüsselt digitale Dokumente und ermöglicht ihr sicheres und kontrolliertes Sharing mit Arbeitsgruppen, Mitarbeitern und externen Kunden. Für die Gewährleistung so einer Sicherheits-ebene enthält Boole Server neben dem zentralen Server zwei Client Tools: Web Client und Agent.



» SERVER

Der Server, auf dem Boole Server installiert ist, ist das Kernstück des ganzen Systems für den Dateischutz des Unternehmens. Der Server ist verantwortlich für alle

Operationen und stellt den Schutz und die Verschlüsselung der Daten, der Informationen bezüglich der Profile und der Autorisierungen für den Zugriff auf jede einzelne Datei und deren Benutzung, sicher.

Die Architektur und die Funktionen von Boole Server ermöglichen den Anwendern sich zu fokussieren auf:

- die Erstellung von zentralen Richtlinien, um sicherzustellen, dass operative Maßnahmen den Sicherheitsstandards des Unternehmens entsprechen
- das erweiterte Management von Gruppen
- die Synchronisation mit Microsoft Active Directory
- die hoch zuverlässige Konfiguration
- die Unterscheidung zwischen Systemadministrator Profilen und Datenverantwortlichen.

» WEB CLIENT



Über den Web Client können die Benutzer sich mit Boole Server von jedem Internet Browser verbinden und Funktionen nutzen wie zum Beispiel:

- Download/Upload von Dateien und Ordnern aus ihrem eigenen Bereich im Boole Server, um ihre Dokumente zu verschlüsseln und/oder abzusichern.
- geschützte Zentralisierung von Dateien und Ordnern
- selektives, granulares und temporäres File Sharing
- Erstellung und Kontrolle von Zugriffsprofilen
- Protokollierung aller Aktivitäten, die von Benutzern auf geschützten Dateien durchgeführt wurden
- Senden von Nachrichten im verschlüsselten Modus
- Dateien im geschützten Modus anzeigen
- verschlüsseln von Text und Dateien
- bearbeiten von Online-Dateien, ohne diese herunterladen zu müssen.

» AGENT

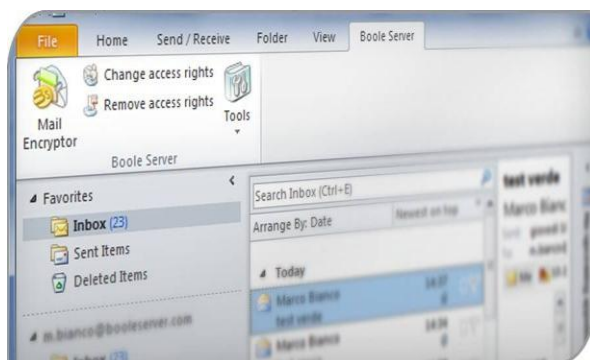
Der Boole Server Agent wurde entwickelt, um die Anforderungen für höchsten Datenschutz zu erfüllen, indem weitere Kontroll- und Schutzvorrichtungen, zusätzlich zu den in der Web Applikation enthaltenen Einrichtungen, enthalten sind.

Durch den Agent, können Boole Server Benutzer:

- die Top Secret Funktionen nutzen, um unerlaubte Aktivitäten zu blockieren, wie z.B. Screen Capture und Bildschirmaufnahmen von gemeinsam benutzten Dokumenten zu erstellen.
- mit Dateien im geschützten Modus arbeiten
- Dateien und Texte lokal verschlüsseln
- Archive von verschlüsselten Dateien lokal erstellen
- lokale Ordner mit zentralen Ressourcen synchronisieren, um eine geschützte private Cloud zu erstellen, auf die von jedem Gerätetyp zugegriffen werden kann.
- Zertifikate erstellen, um Zugriff auf verschlüsselte Dokumente im Offline-Modus zu erlauben.

+ MAIL ENCRYPTOR

Mit einem speziellen Plug-In kann der Boole Server Schutzmechanismus in Microsoft Outlook integriert werden.

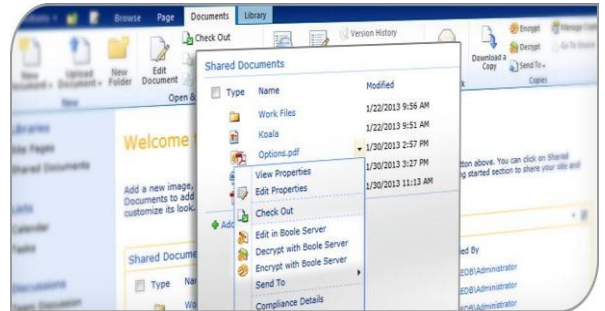


Ohne die Office Anwendung zu verlassen, können verschlüsselte Emails sicher und leicht gesendet und erhalten werden.

Die Möglichkeit, automatische Schutzrichtlinien zu setzen, erlaubt zum Beispiel, dass Email-Nachrichten automatisch verschlüsselt werden, wenn das System ein bestimmtes Wort oder vorher als "sensitiv" markierte Daten erkennt oder wenn eine bestimmte Email-Adresse unter den Sendern oder Empfängern erkannt wird.

+ SHAREPOINT CONNECTOR

Für Sharepoint Benutzer steht ein spezielles Plug-In zur Verfügung, mit dem sämtliche Boole Server Datenschutz-Funktionen direkt mit den vom zentralen System verwalteten Ressourcen genutzt werden kann.



Eine weitere Garantie, um vertrauliche Daten zu verschlüsseln und abzusichern. Die Verwendung von Sharepoint und der Schutz von Boole Server können so zusammen genutzt werden.

+ APP FÜR SMARTPHONES UND TABLETS

Die iOS Applikation ist im Apple App Store frei verfügbar. Sie erlaubt den Zugriff auf geschützte Unternehmensdaten mit der letzten Generation der mobiler Geräte.



Die App garantiert vollständigen Zugriff auf das Netzwerk Schutzsystem und zu Unternehmensdateien, wo immer Sie sich befinden. Alles was Sie mit der auf Ihrem PC installierten Boole Server Software tun können, können Sie jetzt auch mit der neuesten Generation von mobilen Geräten tun (iPad, iPhone, Android), wo immer Sie auch sind.

Ohne Sicherheitsrisiko: die innovative datenbasierte Boole Server Software gewährleistet Schutz auf jeder, überall.

+ SDK

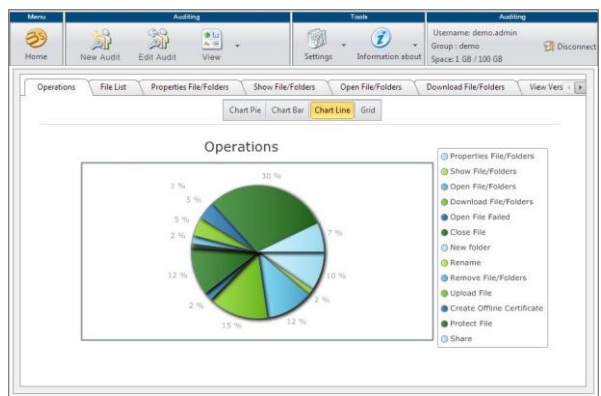
Boole Server bietet Entwicklern ein SDK Software Development Kit, das mit Visual Studio .NET 3.5 oder höher den Anschluss an Boole Server durch Integration in Fremdapplikationen erlaubt.

Mit dem Boole Server SDK ist es möglich, Boole Server mit jeder anderen Software zu integrieren, für welche die Boole Server Schutz- und Sicherheitsausstattung angewendet werden soll. Vollständig transparent für Endbenutzer, die ihre Arbeitsabläufe nicht ändern müssen.

AUDITING

Boole Server erlaubt, jede von einem Benutzer durchgeführte Aktivität innerhalb des geschützten Boole Server Netzwerks zu suchen.

Unter Angabe eines Zeitintervalls und dem Typ der Aktivität, können detaillierte Suchergebnisse in Tabellen oder Grafiken angezeigt werden.



Zusätzliche Suchparameter ermöglichen präzise und sehr gründliche Recherchen.

Encryption System

Boole Server schützt Dateien, Emails und Texte durch 2048 Bit Encryption Key, basierend auf symmetrischem Algorithmus.

Damit die Vertraulichkeit der in den verschlüsselten Ressourcen nicht gefährdet wird, speichert Boole Server die gespeicherten Entschlüsselungs-Keys zentral, anstatt in der Datei selbst: die Datei kann somit nicht entschlüsselt werden, ohne die autorisierte Verbindung zum Server.

Im Vergleich zu anderen Verschlüsselungssystemen, ist Boole Server die einzige Software, die Dateien auch während der Benutzung verschlüsselt hält: im Gegensatz zu anderen Verschlüsselungssystemen, deren Schutz in dem Moment verschwindet, in dem die Datei entschlüsselt und sichtbar wird, bietet Boole Server einen durchgehenden Schutz, auch wenn die verschlüsselte Datei bearbeitet wird.

System Erfordernisse

Boole Server kann auf Betriebssystemen wie Microsoft Windows Server 2008R2/2012 installiert werden, auch virtualisiert.

Für die korrekte Funktionsfähigkeit von Boole Server, ist Microsoft DotNet Framework 4.0 und MS SQL Server Datenbank (2008R2 oder 2012) erforderlich.



UNTERSTÜTZTE DATEIFORMATE

- | | | | | |
|-------|-------|-------|-------|-------|
| .avi | .gif | .mp4v | .ppt | .txt |
| .bmp | .jpg | .mpeg | .pptx | .wav |
| .con | .jpeg | .mpg | .rtf | .wma |
| .doc | .mkv | .pdf | .swf | .wmv |
| .docx | .mov | .png | .tga | .xls |
| .dwg | .mp3 | .pps | .tif | .xlsx |
| .flv | .mp4 | .ppsx | .tiff | |

