

Was ist Neu in der Centrify Suite 2013

Einleitung

Die Centrify Suite 2013 kontrolliert, sichert und prüft den Zugriff auf plattformübergreifende Systeme, Mobilgeräte und Applikationen mit einer Infrastruktur, die Sie bereits einsetzen – Active Directory. Centrify Suite 2013 erlaubt Unternehmen, schnell und effizient Compliance-Anforderungen zu erfüllen und die Risiken interner Threats zu mindern und gleichzeitig Betriebskosten zu reduzieren. Die neuen Centrify Suite 2013 Einrichtungen ermöglichen Unternehmen weitere Möglichkeiten, leicht Identities zu konsolidieren und privilegierten Benutzerzugriff auf UNIX, Linux und Windows Systeme sicher zu machen. Centrify Suite 2013 enthält DirectControl 5.1, DirectAuthorize 3.0, DirectAudit 3.0,5.1 und DirectSecure 1.3 und ermöglicht sichere Authentifizierung, Identity Konsolidierung, Zugriffsmanagement und detailliertes privilegiertes User Auditing über nahezu alle Plattformen - entweder intern oder in der Cloud.

Centrify Suite 2013 baut auf den in der Suite 2012 eingeführten Ergänzungen auf und erweitert DirectAuthorize für den Einsatz auf Windows, bietet eine engere Integration zwischen DirectAudit und DirectAuthorize und Wizards und Tools für die leichte Migration von Centrify klassischen zu hierarchischen Zonen. Weiterhin bietet die Centrify Suite 2013 eine Sammlung von neuen Einrichtungen für eine schnelle und einfache Migration von bestehenden SUDO Umgebungen. Das alles macht Centrify Suite 2013 zur leichtesten und am besten skalierbaren Lösung für ein einheitliches und Privileg Management und detailliertes User Auditing für UNIX, Linux und Windows Systeme.

Neue Einrichtungen & Nutzen

DirectAuthorize für Windows bietet Least-Privileg Zugriffsmanagement für Windows Server und Microsoft Applikationen wie Exchange und SharePoint.

- Mit DirectAuthorize können Sie angeben, wer, welche administrative Funktionen mit Centrify's patentierten Zonen-Funktionalität durchführen kann.
- DirectAuthorize ermöglicht schnelle, prüffähige Ansicht von Privilegien, ohne dass Benutzer ihre Passworte eingeben müssen oder ein separates administratives Passwort benutzen müssen.

Zentrale Autorisierung mit einfacher SUDO Migration zu DirectAuthorize und SUDO Replacement Einrichtungen.

- Neuer Import Wizard im Centrify Deployment Manager importiert remote Sudoers Files und bearbeitet sie für die Anwendung via DirectAuthorize.
- dzdo Command Line Interface unterstützt jetzt lokale Benutzer, die als ein Benutzer ablaufen und remote Host Command Ausführung.

Erweiterte Migration zu hierarchischen Zonen machen Centrify's einzigartige Zonen Funktionalität einfacher als je zuvor.

- Centrify Suite 2013 bietet einen verbesserten User und Gruppen Import Wizard.
- CLI Migrationstools machen Datenübertragung von klassischen Zonen zu hierarchischen Zonen einfach.

Erweiterte DirectAudit Regeln und administrative Audit Trails.

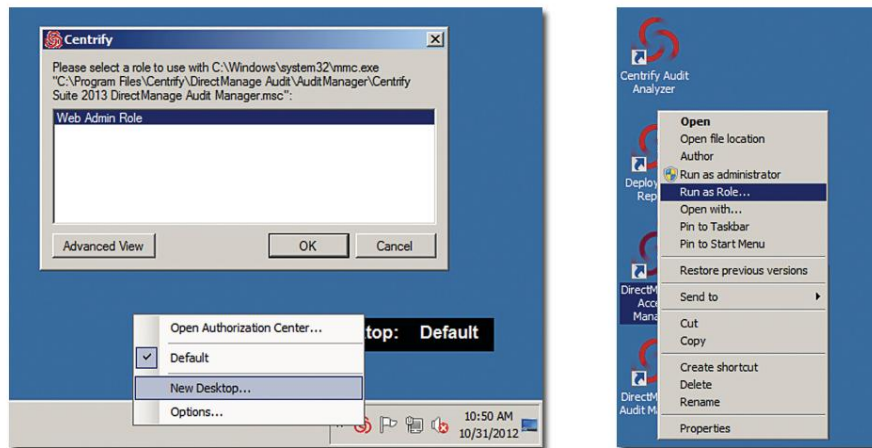
- DirectAudit Regeln können nun Auditing Sessions für bestimmter Benutzer, Computer und DirectAuthorize Rollen initiieren.
- DirectAudit Administrator Aktivitäten werden jetzt zentral protokolliert.

Zusätzliche Plattforunterstützung. Centrify unterstützt jetzt über 400 Plattform Releases.

DirectAuthorize for Windows

Das neue DirectAuthorize for Windows bietet diese Hauptmerkmale und Vorteile:

- **Sichere Delegation von Privilegierter Administration für Windows Server**
 - Beschränkt die weitreichenden Admin Group Privilegien von Windows Administratoren und Domain Administratoren nur auf die Rollen und Rechte, die für ihre Arbeit erforderlich.
 - Erteilt Berechtigung, wer welche administrative Funktionen mit Centrifys patentierter Zonen-Funktionalität durchführen kann.
 - Ein-Klick, prüfbare Bewertung von Privilegien, ohne dass Benutzer ihre Passworte nochmals eingeben oder separate administrative Passworte benutzen müssen.
- **Autorisierung und Durchsetzung von Administrativen Funktionen**
 - Begrenzt Privilegien nach Zeit und speziellen Systemen - Eigenschaften, die mit Windows allein nicht möglich sind
 - Flexibilität in der Zuordnung von Rollen und Rechten entweder zu Active Directory Benutzergruppen oder zu individuellen Active Directory Benutzern.
- **Nahtlose Integration mit Benutzer Session Auditing**
 - Jeder privilegierte Serverzugriff von Benutzern, Fremdfirmen oder temporären Mitarbeitern kann mit Centrifys DirectAudit aufgezeichnet und von Auditoren wieder abgespielt werden.
 - Das integrierte Auditing for Windows System kann leicht im Centrifys Windows Agent aktiviert werden



Mit Centrifys DirectAuthorize for Windows können Benutzer mit der Ein-Klick Centrifys Tray Applikation Privilegien erhöhen, um einen neuen Desktop für eine zugewiesene administrative Rolle zu erstellen oder 'Run as Role' für die privilegierte Erweiterung für eine einzige Applikation.

Zentrale Autorisierung mit Einfacher SUDO Migration und Mehr

Neben der Erweiterung von DirectAuthorize für Windows, enthält DirectAuthorize for UNIX neue Einrichtungen:

- **Sudo Import Wizard.** Ein neuer Import Wizard benutzt den Deployment Manager, um Sudoer Files von Remote Systemen zu lesen, dann zu bearbeiten und sie in DirectAuthorize zu importieren.
- **dzdo Support für lokale Benutzer.** DirectAuthorize erlaubt nun die Zuordnung einer Rolle für lokale Benutzer und vereinfacht dadurch die Migration zu dzdo.
- **dzdo Auto-Run als ein einziger Benutzer.** dzdo führt automatisch als der spezifizierter Benutzer Kommandos aus, wo die Regel nur eine Ausführung als Benutzer definiert, z.B. Oracle DBA.
- **dzdo Remote Command Ausführung auf Centrifys Systemen.** Erweiterte Funktionen erlauben, dass SCP unabhängig vom SSH Login berechtigt wird. Centrifys OpenSSH ermöglicht jetzt DirectAuthorize Regeln, interaktive Benutzer Logins unabhängig vom File-Transfer Sessions zu kontrollieren

Verbesserte Migration zu Centrify Zonen

Centrify DirectControl ist mit folgenden neuen Einrichtungen erweitert worden:

- **Verbesserte User und Gruppen Import Wizard.** User und Gruppen Import erhalten die Daten jetzt direkt aus der Deployment Manager Datenbank. Kein manueller Import von Passwörtern und Gruppendateien mehr.
- **CLI Tools für Zonen Migration von klassischen Zonen.** Centrify's neue *admigrate* und *adchzone* Command Line Tools vereinfachen die Migration von klassischen Zonen und Computer zu hierarchischen Zonen, wobei automatisch Vererbungen gesetzt werden und via Script oder direkt vom Centrify Deployment Manager ausgeführt werden kann.
- **Unterstützt bestehende User Attribute für die UID Erstellung.** Der Zone Provisioning Agent erlaubt dem Anwender jetzt IUDs auf Basis eines Active Directory Attributs zu setzen.
- **NIS Proxy Support für hierarchische Zonen.** Der NIS Proxy unterstützt jetzt NIS Queries vom hierarchischen Zonen Modell. Dies ermöglicht Kunden, zu einem sichereren Modell überzugehen und die Leistungsfähigkeit von hierarchischen Zonen zu nutzen.

Erweiterte DirectAudit Regeln und Mehr

Centrify DirectAudit ist mit folgenden neuen Einrichtungen erweitert worden:

- **DirectAudit granulares Auditing unterstützt hierarchische Centrify Zonen**
 - DirectAudit Sessions können nun für einen bestimmten Benutzer, Computer oder eine DirectAuthorize Rolle initiiert werden..
 - DirectAudit Regeln unterstützen jetzt Zonen und können innerhalb einer globalen Zone oder Child Zone gesetzt werden. Dies ermöglicht die sichere Delegation der Regelerstellung für das Auditing.
- **DirectAudit administrative Audit Trails**
 - Optionales zentrales Erfassen und Reporting für die DirectAudit administrative History bietet komplette Einsicht in administrative Aktivitäten wie z.B. Rollenzuordnung und Audit Speicheraktivitäten.
- **Erweitertes Audit mit zentralem Reporting & Event-Erfassung**
 - User Session Metadaten werden für ein leichtes benutzerdefiniertes Reporting der Benutzeraktivität zentral akkumuliert. Weiterhin erleichtert ein neuer zentraler Serialisierungsservice die Integration mit SIEM und Alarmierungstools.
 - Verbesserte Agent Tastenanschlagerefassung und Command Parsing.
 - Die Erfassung von *stdin* zusätzlich zu *stdout* bietet zusätzliche Einsicht, verbessert die Command Erkennung und wirkt Umgehungen durch Benutzer und bestimmten Auditing Ausweichverhalten entgegen.

Zusätzliche Plattformunterstützung

Centrify Suite unterstützt jetzt über 400 Plattformen inklusive der neuen Releases:

- OpenSuSE 12.2 x86/x64
- Red Hat EL 5.8 x86/x64
- Red Hat 6.3 x86/x64
- Fedora 17 x86/x64
- Centos 5.8, 6.1, 6.2 x86/x64
- Scientific Linux 5.8, 6.1, 6.2 x86/x64
- vMA vsphere 5.x
- Ubuntu 12.04 LTS x86/x64
- Mint 13 x86/x64